

# 教育部師資培用聯盟 數學學習領域

## 國小學生數學學習錯誤概念類型 彙編

國小學生數學學習錯誤概念類型 彙編 編號：【S-0005】 撰稿者：歐德孝

主題(可複選)：數與量 幾何 代數 統計與機率

年級(可複選)：一 二 三 四 五 六

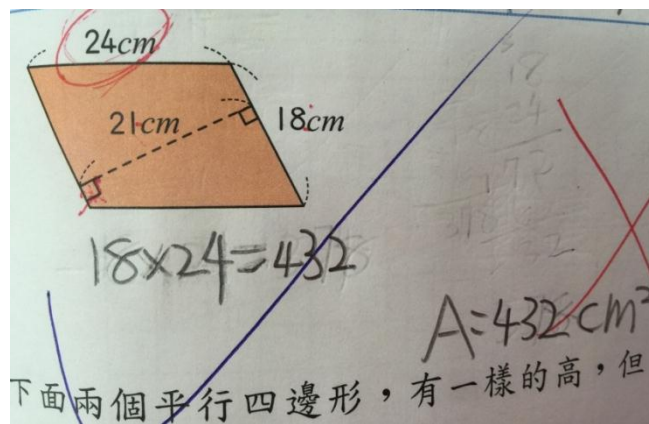
錯誤類型名稱：對於面積計算的問題情境中，無法正確理解底與高的意義。

認知歷程(可複選)：概念理解 程序執行 解題思考 其他

錯誤類型描述：

在面積計算的問題情境中，學生往往會任找邊長的長度作為底與高，無法清楚分辨何者是高、何者是底？對於高垂直於底邊的定義理解有誤。

學生表現描述(建議取自學生的作答表現結果)：



錯誤概念解析：

學生對高與垂直的定義不清楚，且常會將平行四邊形誤認為是長方形的一種，所以在面積的計算會以兩邊長相乘。建議教學時應要求學生理解平行四邊形畫高的用途與定義，高是平行四邊形底邊與另一平行邊之間的垂直線，解題時應將高和垂直的底邊找出，進行計算才能獲得面積。